

Если у животных встречаются разнообразные усики, изображённые на рисунке 4, то для животных этой группы, вероятнее всего, будут характерны

- 1) незамкнутая кровеносная система
- 2) наружное оплодотворение
- 3) три пары ходильных ног
- 4) лёгочные мешки
- 5) два отдела тела

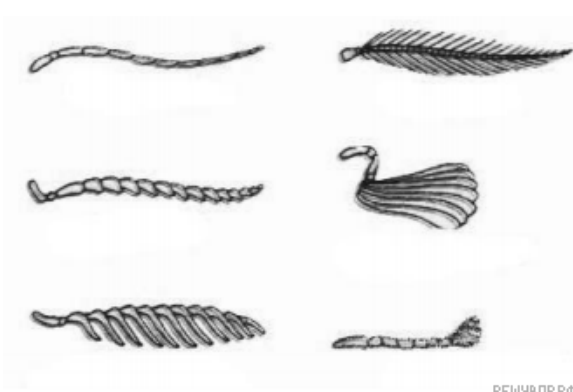


Рисунок 4

РЕШУ ВПР.РФ

Запишите в ответе цифры, под которыми указаны выбранные характеристики.