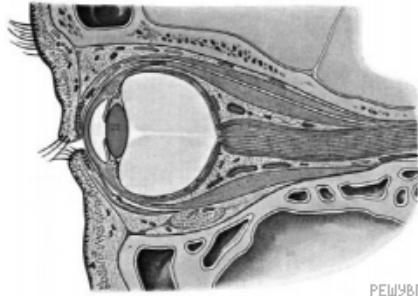


Если у животного имеется орган зрения, изображённый на рисунке 4, то для этого животного, вероятнее всего, будут характерны

- 1) наличие волосяного покрова
- 2) один круг кровообращения
- 3) копчиковая железа
- 4) млечные железы
- 5) членистые конечности



*Рисунок 4*

*Запишите в ответе цифры, под которыми указаны выбранные характеристики.*