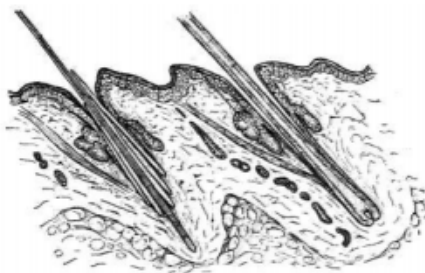


Если у животного имеется кожа, строение которой изображено на рисунке 4, то для этого животного, вероятнее всего, будет характерно

- 1) ушная раковина
- 2) копчиковая железа
- 3) сухая кожа
- 4) клоака



*Рисунок 4*

РЕШУВПР.РФ

Запишите в ответе цифру, под которой указана выбранная характеристика.