

Если у животного имеется череп, изображённый на рисунке 4, то для этого животного, вероятнее всего, будут характерны

- 1) семь шейных позвонков
- 2) наружное оплодотворение
- 3) трёхкамерное сердце
- 4) боковая линия

Запишите в ответе цифру, под которой указана выбранная характеристика.

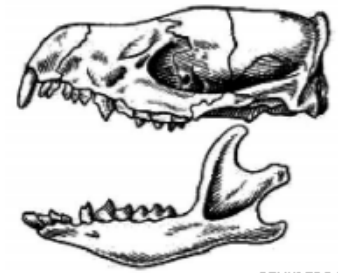


Рисунок 4 РЕШУВПР.РФ