

Если у животных встречаются разнообразные усики, изображённые на рисунке 4, то для животных этой группы, вероятнее всего, будут характерны

- 1) незамкнутая кровеносная система
- 2) наружное оплодотворение
- 3) лёгочные мешки
- 4) два отдела тела

Запишите в ответе цифру, под которой указана выбранная характеристика.

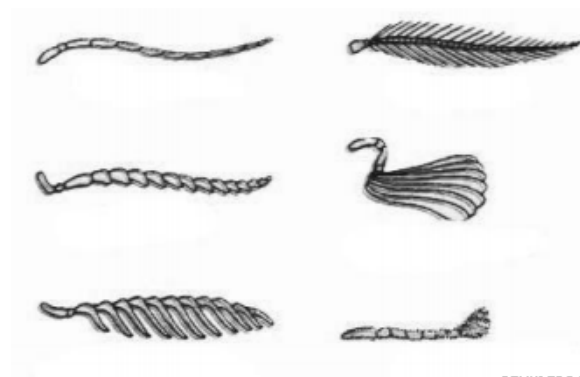


Рисунок 4

РЕШУ ВПР.РФ