

Если у животного имеется половая система, изображённая на рисунке 4, то для этого животного, вероятнее всего, будет характерно

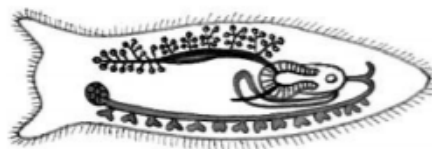


Рисунок 4

РЕШУ ВПР.РФ

- 1) кожно-мускульный мешок
- 2) наружное оплодотворение
- 3) первичная полость тела
- 4) анальное отверстие

Запишите в ответе цифру, под которой указана выбранная характеристика.