

Если у животных встречаются разнообразные конечности, изображённые на рисунке 4, то для животных этой группы, вероятнее всего, будут характерны

- 1) мантийная полость
- 2) хитиновый покров
- 3) замкнутая кровеносная система
- 4) первичная полость тела

Запишите в ответе цифру, под которой указана выбранная характеристика.

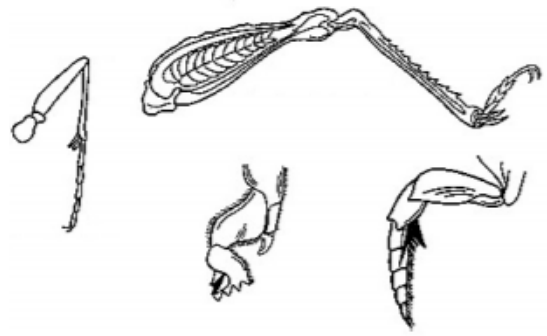


Рисунок 4

РЕШУ ВПР.РФ