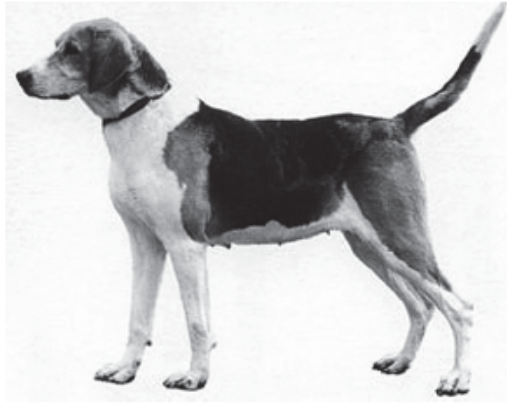


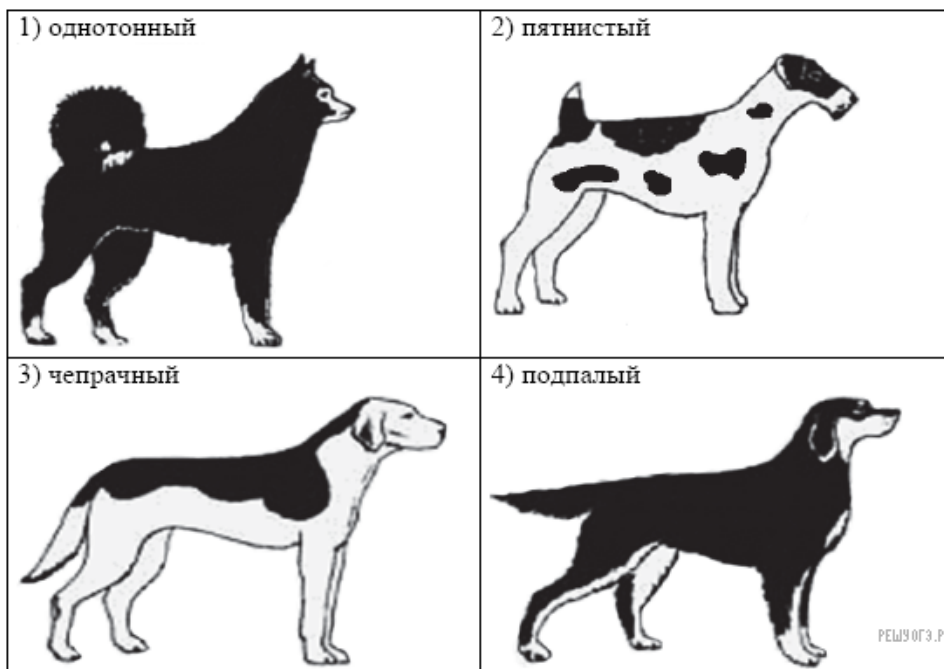
Рассмотрите фотографию собаки породы Джек Рассел терьер и выполните задания.

Выберите характеристики, соответствующие внешнему строению собаки, по следующему плану: окрас шерсти, форма ушей, форма хвоста.



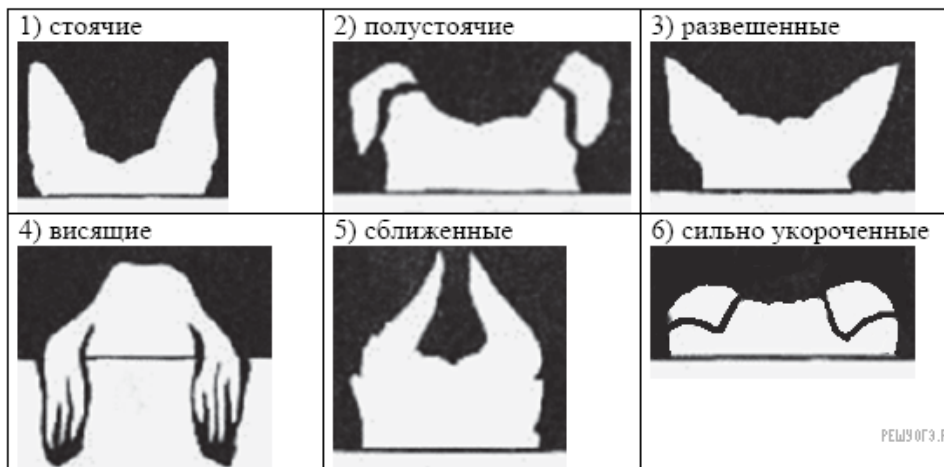
РЕШУ ОГЭ. РФ

**А. Окрас**



РЕШУ ОГЭ. РФ

**Б. Форма ушей**



РЕШУ ОГЭ. РФ

**В. Форма хвоста**

