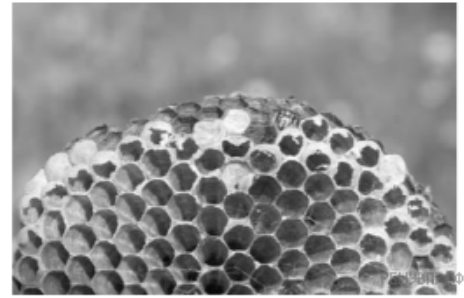


Если животное способно «строить» конструкцию, изображённую на рисунке 4, то для этого животного, вероятнее всего, будут характерны

- 1) кожно-мускульный мешок
- 2) развитие с неполным превращением
- 3) хитиновый покров
- 4) простые глаза

Запишите в ответе цифру, под которой указана выбранная характеристика.



*Рисунок 4*