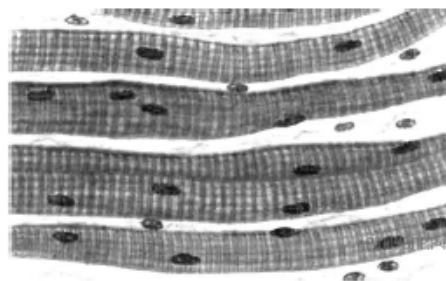


На рисунке изображена мышечная ткань. Выберите из приведённого ниже списка три утверждения, относящиеся к характеристике данной ткани. Запишите в ответе цифры, соответствующие выбранным утверждениям.



- 1) Выполняет двигательную функцию.
- 2) Обеспечивает транспорт питательных веществ к другим тканям организма.
- 3) Клетки располагаются на большом расстоянии друг от друга в межклеточном веществе, состоящем из концентрически расположенных пластинок.
- 4) Клетки располагаются на большом расстоянии друг от друга в волокнистом межклеточном веществе.
- 5) Клетки ткани представляют собой многоядерные исчерченные волокна.
- 6) Клетки этой ткани могут возбуждаться и сокращаться.