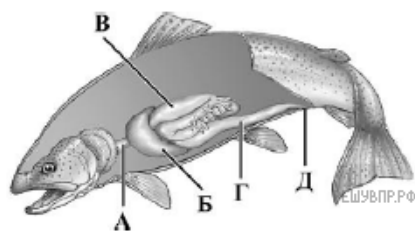


Рассмотрите рисунок.



На рисунке представлена пищеварительная система форели. Установите соответствие между отделами пищеварительной системы, обозначенными буквами (А–Д) на рисунке, и их названиями.

Список названий:

- 1) печень
- 2) желудок
- 3) глотка
- 4) анальное отверстие
- 5) кишечник
- 6) пищевод

Запишите в таблицу выбранные цифры под соответствующими буквами.

А	Б	В	Г	Д
<input type="text"/>	<input type="text"/>	<input type="text"/>	<input type="text"/>	<input type="text"/>