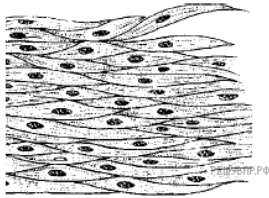


Вариант № 4101

На рисунке изображена мышечная ткань. Выберите из приведенного ниже списка три утверждения, относящиеся к характеристике данной ткани. Запишите в ответе цифры, соответствующие выбранным ответам.



- 1) Обеспечивает транспорт питательных веществ к другим тканям организма.
- 2) Клетки этой ткани образуют стенки внутренних органов.
- 3) Клетки располагаются на большом расстоянии друг от друга в межклеточном веществе, состоящем из концентрически расположенных пластинок.
- 4) Клетки представлены маленькими одноядерными волокнами.
- 5) Клетки ткани представляют собой выпянутые многоядерные исчерченные волокна.
- 6) Клетки этой ткани могут возбуждаться и сокращаться.