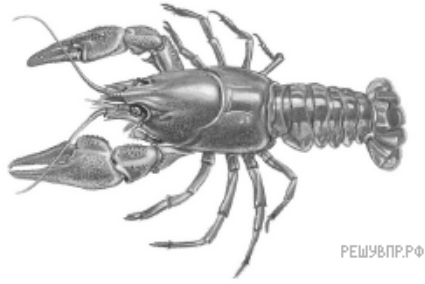


На рисунке изображение речного рака.



Выберите характеристики, соответствующие данному животному. В ответ запишите соответствующие цифры.

**А. Движение**

- 1) с помощью псевдоподий
- 2) с помощью жгутиков
- 3) с помощью ресничек
- 4) за счёт волнообразных сокращений мышц
- 5) за счёт конечностей рычажного типа

**Б. Пищеварительная система**

- 1) замкнутая
- 2) сквозная

**В. Кровеносная система**

- 1) отсутствует
- 2) замкнутая
- 3) незамкнутая

**Г. Выделительная система**

- 1) отсутствует
- 2) зелёные железы
- 3) представлена звёздчатыми клетками и канальцами
- 4) нефридии
- 5) мальпигиевы сосуды

**Д. Нервная система**

- 1) окологлоточное кольцо и брюшная цепочка
- 2) разбросанные нервные узлы
- 3) два головных нервных узла, от которых отходят нервные стволы
- 4) окологлоточное кольцо и несколько нервных стволов

Запишите в таблицу выбранные цифры под соответствующими буквами.

А	Б	В	Г	Д
<input type="text"/>	<input type="text"/>	<input type="text"/>	<input type="text"/>	<input type="text"/>