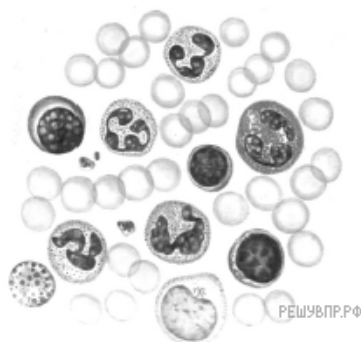


На рисунке изображена соединительная ткань. Выберите из приведенного ниже списка три утверждения, относящиеся к характеристике данной ткани. Запишите в ответе цифры, соответствующие выбранным ответам.



- 1) Клетки тесно прилегают друг к другу.
- 2) Выполняет защитную функцию.
- 3) Вырабатывает различные секреты.
- 4) Клетки располагаются на большом расстоянии друг от друга в жидком межклеточном веществе.
- 5) Эта ткань переносит питательные вещества и соединяет все органы.
- 6) Клетки этой ткани могут быть по форме плоскими, кубическими, цилиндрическими.