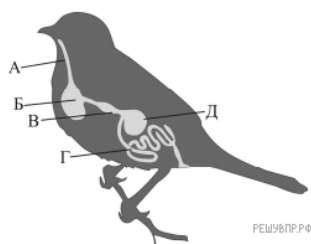


Вариант № 4394

На рисунке представлена пищеварительная система птиц. Установите соответствие между отделами пищеварительной системы, обозначенными буквами (А–Д) на рисунке, и их названиями.

Список названий:

- 1) железистый желудок
- 2) мускулистый желудок
- 3) пищевод
- 4) тонкий кишечник
- 5) зоб
- 6) клоака



Запишите в таблицу выбранные цифры под соответствующими буквами.

А	Б	В	Г	Д
<input type="text"/>	<input type="text"/>	<input type="text"/>	<input type="text"/>	<input type="text"/>