

ВПР по биологии 8 класс 2025 год. Вариант 5.

При выполнении заданий с кратким ответом впишите в поле для ответа цифру, которая соответствует номеру правильного ответа, или число, слово, последовательность букв (слов) или цифр. Ответ следует записывать без пробелов и каких-либо дополнительных символов. Дробную часть отделяйте от целой десятичной запятой. Единицы измерений писать не нужно.

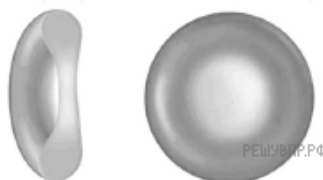
Если вариант задан учителем, вы можете вписать или загрузить в систему ответы к заданиям с развернутым ответом. Учитель увидит результаты выполнения заданий с кратким ответом и сможет оценить загруженные ответы к заданиям с развернутым ответом. Выставленные учителем баллы отобразятся в вашей статистике.

1. Как называется раздел биологии, объектом изучения которого являются взаимоотношения обитателей кораллового рифа?

- 1) ихтиология
- 2) зоология
- 3) экология
- 4) этология



2. На рисунке изображены клетки соединительной ткани. Выберите из приведённого ниже списка три утверждения, относящиеся к характеристике данной ткани. Запишите в ответе цифры, соответствующие выбранным утверждениям. м.



- 1) Клетки обеспечивают транспорт кислорода от лёгких к тканям.
- 2) Выполняет защитную функцию.
- 3) Вырабатывает различные секреты.
- 4) Клетки располагаются на большом расстоянии друг от друга в жидком межклеточном веществе.
- 5) Эта ткань переносит питательные вещества и соединяет все органы.
- 6) Клетки этой ткани могут быть по форме плоскими, кубическими, цилиндрическими.

3. Определите тип питания организмов, приведённых в перечне. Запишите цифры, под которыми указаны животные, в соответствующую ячейку таблицы.

Список организмов:

- 1) ландыш майский
- 2) лютик едкий
- 3) дуб черешчатый
- 4) ворона серая
- 5) белый гриб
- 6) прудовик большой

Ответ в каждую ячейку запишите в виде последовательности цифр, в порядке их возрастания.

Ответ:

Автотрофный тип питания	Гетеротрофный тип питания
<input type="text"/>	<input type="text"/>

4. Какой тип питания характерен для хвоща полевого, изображённого на рисунке? Обоснуйте свой ответ.



5. Установите последовательность расположения систематических групп животных, начиная с наименьшей.

- 1) Царство Животные
- 2) Род Фунгия
- 3) Подцарство Многоклеточные
- 4) Класс Коралловые полипы
- 5) Тип Кишечнополостные
- 6) Отряд Мадрепоровые кораллы

6. В приведённой ниже таблице между позициями первого и второго столбцов имеется взаимосвязь.

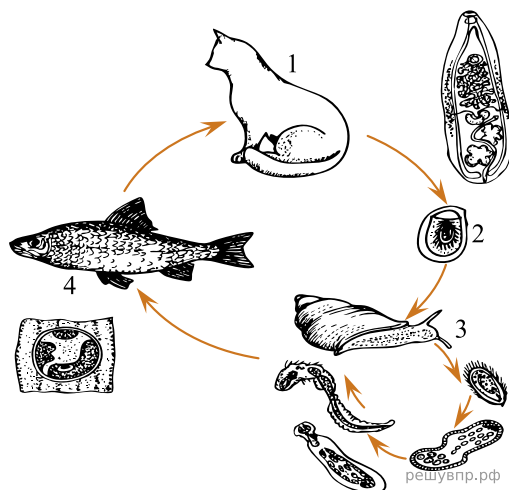
Целое	Часть
Кровеносная система	Сердце
Скелет	...

Какое понятие следует вписать на место пропуска в этой таблице?

- 1) цевка
- 2) диафрагма
- 3) артерия
- 4) бронх

7. Напишите название класса хордовых, у которого появляется мышца — диафрагма.

Рассмотрите рисунок 2, на котором представлен цикл развития кошачьей двуустки, и ответьте на вопросы.



8. Какой цифрой обозначен на рисунке второй промежуточный хозяин кошачьей двуустки?

9. Можно ли считать кошку промежуточным хозяином кошачьей двуустки? Ответ обоснуйте.

10. Установите соответствие между характеристиками и классами моллюсков: к каждой позиции, данной в первом столбце, подберите соответствующую позицию из второго столбца.

ХАРАКТЕРИСТИКИ

- А) раковина состоит из двух створок
- Б) многие представители способны дышать атмосферным воздухом
- В) тело состоит из туловища и ноги
- Г) личиночная стадия у многих представителей отсутствует
- Д) имеются глаза
- Е) способ питания — фильтрация воды

КЛАССЫ МОЛЛЮСКОВ

- 1) Двустворчатые
- 2) Брюхоногие

Запишите в таблицу выбранные цифры под соответствующими буквами.

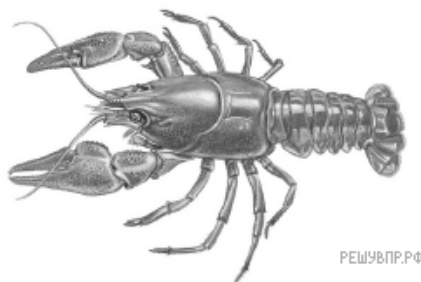
Ответ:

А	Б	В	Г	Д	Е
<input type="text"/>	<input type="text"/>	<input type="text"/>	<input type="text"/>	<input type="text"/>	<input type="text"/>

11. Приведите по три примера моллюсков, относящихся к указанным группам. Запишите их названия в таблицу.

Двустворчатые	Брюхоногие
<input type="text"/>	<input type="text"/>
<input type="text"/>	<input type="text"/>
<input type="text"/>	<input type="text"/>

12. На рисунке изображение речного рака.



Выберите характеристики, соответствующие данному животному. В ответ запишите соответствующие цифры.

А. Движение

- 1) с помощью псевдоподий
- 2) с помощью жгутиков
- 3) с помощью ресничек
- 4) за счёт волнообразных сокращений мышц
- 5) за счёт конечностей рычажного типа

Б. Пищеварительная система

- 1) замкнутая
- 2) сквозная

В. Кровеносная система

- 1) отсутствует
- 2) замкнутая
- 3) незамкнутая

Г. Выделительная система

- 1) отсутствует
- 2) зелёные железы
- 3) представлена звёздчатыми клетками и канальцами
- 4) нефридии
- 5) мальпигиевы сосуды

Д. Нервная система

- 1) окологлоточное кольцо и брюшная цепочка
- 2) разбросанные нервные узлы
- 3) два головных нервных узла, от которых отходят нервные стволы
- 4) окологлоточное кольцо и несколько нервных стволов

Запишите в таблицу выбранные цифры под соответствующими буквами.

А	Б	В	Г	Д
<input type="text"/>	<input type="text"/>	<input type="text"/>	<input type="text"/>	<input type="text"/>

Изучите данные приведённой ниже таблицы и ответьте на вопросы.

**Состояние некоторых жизненных процессов у животных
в период активности и во время спячки**

Название животного	Пuls в минуту		Температура тела, °С		% потери в весе за время спячки
	в период активности	во время спячки	в период активности	во время спячки	
Ёж обыкновенный	75	25	35,5	3,1	31,2
Мышь летучая	420	16	37,5	2,6	33,5
Хомяк обыкновенный	175	13	38,5	4,5	35,0
Суслик жёлтый	225	12	37,0	1,4	43,0

13. У какого животного разница между пульсом в активном состоянии и во время спячки имеет минимальные значения?

К какому классу позвоночных относят животных, перечисленных в таблице?

14. У какого животного в период спячки наблюдается наибольшая потеря веса?

Рассмотрите изображённое на рисунке животное и опишите его, выполнив задания.



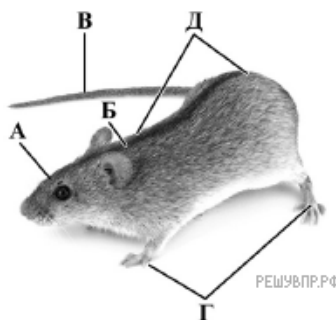
15. Укажите тип симметрии животного.
Укажите среду обитания животного.

16. Мышь полевая — мелкое млекопитающее, питающееся растительной пищей. Используя эти сведения, выберите из приведённого ниже списка три утверждения, относящихся к описанию **данных** признаков этих животных.

Запишите в ответе цифры, соответствующие выбранным ответам.

- 1) Полевые мыши выкармливают детёнышей молоком.
- 2) Вес полевой мыши составляет от 17 до 35 граммов.
- 3) Она является вредителем зерновых культур.
- 4) Окраска спинки охристая с тёмной полосой.
- 5) Полевые мыши не впадают зимой в спячку и делают запасы на зиму.
- 6) Они размножаются 3–4 раза за год.

Рассмотрите рисунок.



17. Установите соответствие между частями тела мыши, обозначенными буквами (А–Д) на рисунке, и их названиями.

Список названий:

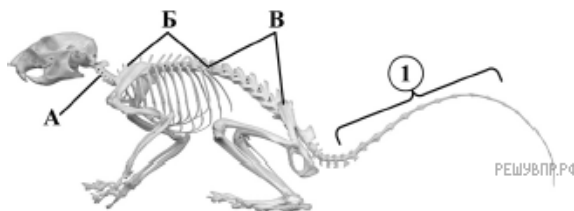
- 1) голова
- 2) конечности
- 3) хвост
- 4) шея
- 5) туловище
- 6) уши

Запишите в таблицу выбранные цифры под соответствующими буквами.

А	Б	В	Г	Д
<input type="text"/>	<input type="text"/>	<input type="text"/>	<input type="text"/>	<input type="text"/>

18. Напишите название части кожи полевой мыши, где расположены сальные железы.
Какую функцию выполняют эти железы?

Рассмотрите рисунок.



19. Какой отдел скелета позвоночника полевой мыши обозначен на рисунке цифрой 1?

20. Установите соответствие между элементами скелета, обозначенными буквами (А–В) на рисунке, и их названиями.

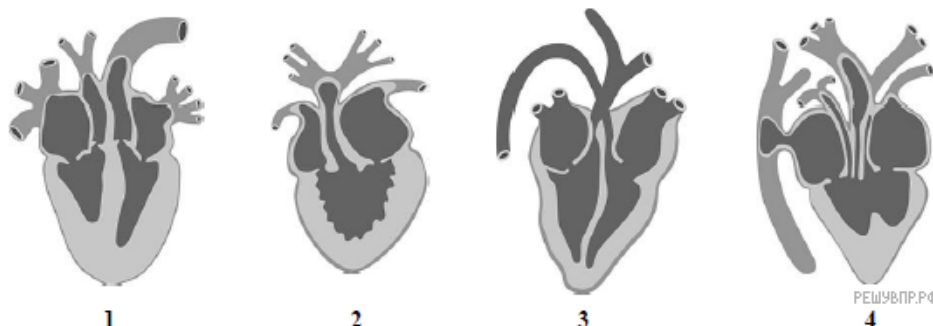
Список названий:

- 1) крестцовый отдел позвоночника
- 2) шейный отдел позвоночника
- 3) грудной отдел позвоночника
- 4) поясничный отдел позвоночника

Запишите в таблицу выбранные цифры под соответствующими буквами.

А	Б	В
<input type="text"/>	<input type="text"/>	<input type="text"/>

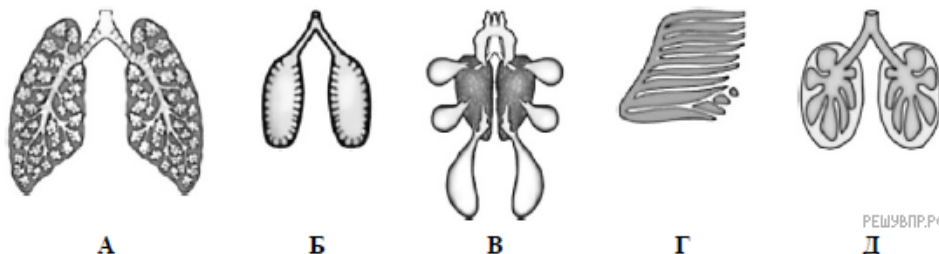
21. Какой цифрой на рисунке обозначено сердце полевой мыши?



22. Как называется круг кровообращения, начинающийся от левого желудочка сердца?

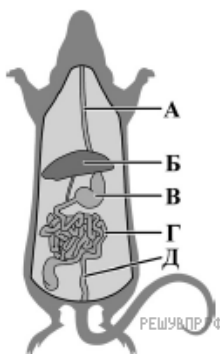
23. Сколько кругов кровообращения начинается от правого желудочка сердца мыши? Ответ запишите цифрой.

24. Какой буквой на рисунке обозначена дыхательная система полевой мыши?



25. Какая мышца, участвующая в процессе дыхания, впервые появляется у млекопитающих?

Рассмотрите рисунок.



26. На рисунке представлена пищеварительная система полевой мыши. Установите соответствие между отделами пищеварительной системы, обозначенными буквами (А–Д) на рисунке, и их названиями.

Список названий:

- 1) поджелудочная железа
- 2) желудок
- 3) пищевод
- 4) тонкий кишечник
- 5) печень
- 6) толстый кишечник

Запишите в таблицу выбранные цифры под соответствующими буквами.

А	Б	В	Г	Д
<input type="text"/>	<input type="text"/>	<input type="text"/>	<input type="text"/>	<input type="text"/>

27. Какую функцию выполняют зубы и какую функцию выполняют слюнные железы? Для каждой части тела укажите одну её функцию.

28. Укажите две характерные особенности грызунов, к которым относится полевая мышь.

29. Полевые мыши — часть природных сообществ. Какое значение они имеют в жизни природных сообществ? Напишите три значения.