

ВПР по биологии 8 класс 2023 год. Вариант 3.

При выполнении заданий с кратким ответом впишите в поле для ответа цифру, которая соответствует номеру правильного ответа, или число, слово, последовательность букв (слов) или цифр. Ответ следует записывать без пробелов и каких-либо дополнительных символов. Дробную часть отделяйте от целой десятичной запятой. Единицы измерений писать не нужно.

Если вариант задан учителем, вы можете вписать или загрузить в систему ответы к заданиям с развернутым ответом. Учитель увидит результаты выполнения заданий с кратким ответом и сможет оценить загруженные ответы к заданиям с развернутым ответом. Выставленные учителем баллы отобразятся в вашей статистике.

1.

Как называется раздел биологии, объектом изучения которого является изображённый на фотографии объект?

- 1) герпетология
- 2) гельминтология
- 3) ихтиология
- 4) энтомология



2. Известно, что **горностай** — хищное мелкое животное, обитающее в разных экосистемах. Используя эти сведения, выберите из приведённого ниже списка три утверждения, относящихся к описанию **данных** признаков этого животного.

Запишите в ответе **цифры**, соответствующие выбранным ответам.

- 1) Горностай является объектом промысла.
- 2) Длина тела самца составляет 17–38 см, вес — от 70 до 260 г, а самки намного мельче.
- 3) Длина хвоста составляет треть длины тела.
- 4) В рационе горностая преобладают крупные мышевидные грызуны.
- 5) Горностай встречается в лесостепных, таёжных, тундровых районах, предпочитает селиться неподалёку от воды, иногда поселяется вблизи человеческого жилья, на полях, в садах и лесопарках, даже на окраинах городов.
- 6) Продолжительность жизни горностая составляет 1,5 года.

3. Определите тип питания организмов, приведённых в перечне.

Список организмов:

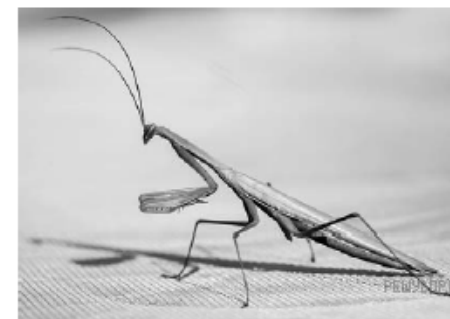
- 1) берёза карельская;
- 2) рыжик настоящий;
- 3) белая куропатка;
- 4) мятлики луговой;
- 5) перловница обыкновенная;
- 6) ромашка лекарственная.

Запишите цифры, под которыми организмы указаны в перечне, в соответствующую ячейку таблицы.

Ответ:

Автотрофный тип питания	Гетеротрофный тип питания
<input type="text"/>	<input type="text"/>

4. Какой тип питания характерен для богомола обыкновенного, изображённого на рисунке? Обоснуйте свой ответ.

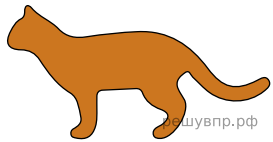


5. Рассмотрите фотографию кошки породы **ориентальная** и выполните задания.

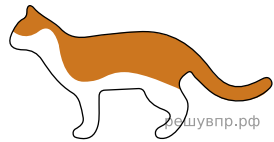


Выберите характеристики, соответствующие внешнему строению кошки, по следующему плану: окрас шерсти, форма ушей, форма головы.

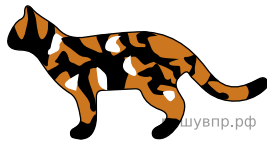
А. Окрас



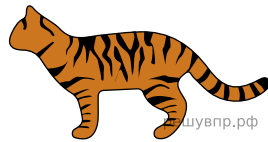
1) Однотонный



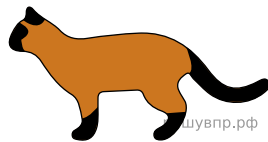
2) Биколор (чёрный, серый или рыжий с белыми пятнами)



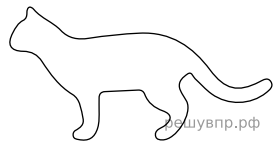
3) Черепаховый (трёхцветный)



4) Табби (тёмные полосы и пятна по дикому типу)



5) Пойнт



6) Шерсть отсутствует

Б. Форма ушей



1) Стоячие прямые (треугольные)



2) Стоячие округлые

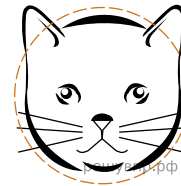


3) Прилегающие/загнутые вперёд

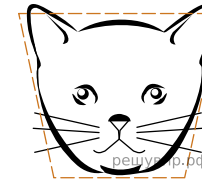


4) Загнутые назад

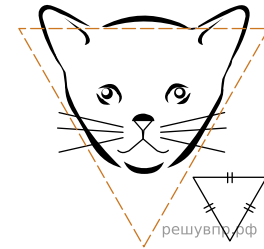
В. Форма головы



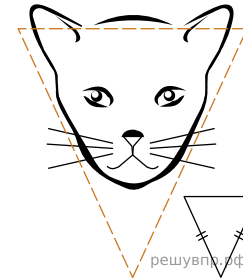
1) Круглая



2) Трапецевидная



3) Клиновидная



4) Треугольная

Запишите в таблицу выбранные цифры под соответствующими буквами.

Ответ:

А	Б	В
<input type="text"/>	<input type="text"/>	<input type="text"/>

6. Виолетта решила выяснить, соответствует ли изображённая на фотографии кошка породы ориентальная стандартам для использования её в целях чистопородного размножения в фелинологическом центре. Помогите Виолетте решить эту задачу, воспользовавшись фрагментом описания стандарта данной породы.

Стандарт породы ориентальная (фрагмент)

1. Окрас: любой.
2. Форма ушей: стоячие округлые.
3. Форма головы: треугольная.

Сделайте заключение о соответствии изображённой на фотографии кошки указанным стандартам породы. Оцените возможность использования кошки этой породы для чистопородного размножения в фелинологическом центре.

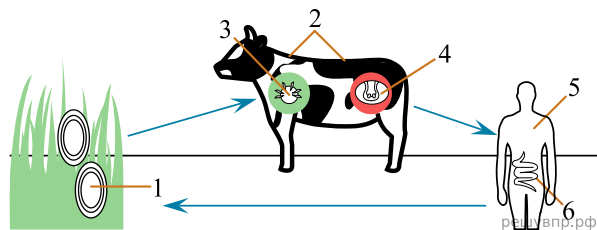
7. В приведённой ниже таблице между позициями первого и второго столбцов имеется взаимосвязь.

Целое	Часть
Скелет	Киль
Пищеварительная система	...

Какое понятие следует вписать на место пропуска в этой таблице?

- 1) цевка
- 2) бронх
- 3) почка
- 4) зуб

8. Какую функцию выполняет киль у птиц?



Рассмотрите рисунок, на котором представлен цикл развития бычьего цепня, и ответьте на вопросы.

9. Какой цифрой обозначен на рисунке взрослый червь?

10. Что происходит с личинками бычьего цепня после их выхода из яиц в кишечнике крупного рогатого скота? Как происходит их дальнейшее развитие?

11. Установите соответствие между характеристиками и классами хордовых: к каждой позиции, данной в первом столбце, подберите соответствующую позицию из второго столбца.

ХАРАКТЕРИСТИКИ	КЛАССЫ ХОРДОВЫХ
А) голая влажная кожа	1) Птицы
Б) теплокровность	2) Земноводные
В) перьевой покров	
Г) один яичник	
Д) трёхкамерное сердце	
Е) смешанная кровь	

Запишите в таблицу выбранные цифры под соответствующими буквами.

Ответ:

А	Б	В	Г	Д	Е
<input type="text"/>	<input type="text"/>	<input type="text"/>	<input type="text"/>	<input type="text"/>	<input type="text"/>

12. Приведите по три примера животных, относящихся к указанным классам. Запишите их названия в таблицу.

Земноводные	Птицы
<input type="text"/>	<input type="text"/>
<input type="text"/>	<input type="text"/>
<input type="text"/>	<input type="text"/>

Изучите данные приведённой ниже таблицы и ответьте на вопросы.

Количество видов некоторых таксонов животных, исчезающих в настоящее время

Таксон	Общее количество видов	Количество исчезающих видов	Доля исчезающих видов, %
Удавы	17	9	53
Вараны	29	11	38
Игуаны	25	17	68
Гусеобразные	109	36	33
Попугаи	302	118	39

Волки	34	13	38
Олени	14	11	79

13. К какому классу типа Хордовые относят исчезающих волков? Какая доля от общего количества видов варанов находится под угрозой исчезновения?

14. К какой группе экологических факторов в отношении гусеобразных относят охоту на них человека?

Рассмотрите изображённое на фотографии животное и опишите его, выполнив задания.



РЕШУ ВПР.РФ

15. Укажите тип симметрии животного.

Ответ: у животного на фотографии симметрия тела.

16. Укажите среду обитания животного.

Ответ: у животного на фотографии среда обитания.

17. Установите последовательность расположения систематических групп изображённого животного, начиная с самой крупной. Используйте слова и словосочетания из предложенного перечня. Запишите в таблицу цифры, под которыми они указаны.

Список слов и словосочетаний:

- 1) Зелёная жаба;
- 2) Земноводные;
- 3) Бесхвостые;
- 4) Животные;
- 5) Хордовые.

Ответ:

Царство	Тип	Класс	Отряд	Вид
<input type="text"/>	<input type="text"/>	<input type="text"/>	<input type="text"/>	<input type="text"/>

18.

Если животное способно «строить» конструкцию, изображённую на рисунке 4, то для этого животного, вероятнее всего, будут характерны

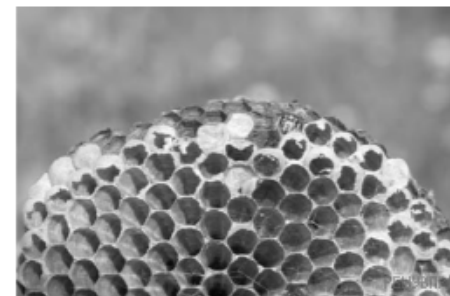


Рисунок 4

- 1) кожно-мускульный мешок
- 2) развитие с неполным превращением
- 3) хитиновый покров
- 4) простые глаза

Запишите в ответе цифру, под которой указана выбранная характеристика.

19. В описании животных зоологи часто употребляют термин «кожно-мускульный мешок». Что понимают под этим термином?