

ВПР по биологии 8 класс 2023 год. Вариант 8.

При выполнении заданий с кратким ответом впишите в поле для ответа цифру, которая соответствует номеру правильного ответа, или число, слово, последовательность букв (слов) или цифр. Ответ следует записывать без пробелов и каких-либо дополнительных символов. Дробную часть отделяйте от целой десятичной запятой. Единицы измерений писать не нужно.

Если вариант задан учителем, вы можете вписать или загрузить в систему ответы к заданиям с развернутым ответом. Учитель увидит результаты выполнения заданий с кратким ответом и сможет оценить загруженные ответы к заданиям с развернутым ответом. Выставленные учителем баллы отобразятся в вашей статистике.

1.

Как называют научный метод, которым пользуется изображённый на фотографии ветеринар?

- 1) метод моделирования
- 2) микроскопия
- 3) метод измерения
- 4) экспериментальный метод



2. Известно, что **серый гусь** — перелётная водоплавающая птица, которая питается растительной пищей. Используя эти сведения, выберите из приведённого ниже списка три утверждения, относящихся к описанию **данных** признаков этого животного.

Запишите в ответе **цифры**, соответствующие выбранным ответам.

- 1) Серый гусь широко распространён в Северной и Центральной Европе.
- 2) Серый гусь населяет водоёмы со стоячей водой, окружённые тростниками: болота, озёра, рыбозаводные пруды.
- 3) В период размножения серый гусь питается водными и околководными растениями, а после линьки — семенами, ягодами, нежными зелёными частями наземных растений.
- 4) Во время линьки гусь теряет способность к полёту.
- 5) В кладке находится от 4 до 12 яиц.
- 6) На зиму серые гуси улетают в Южную Европу, Азию и Северную Африку.

3. Определите тип питания организмов, приведённых в перечне.

Список организмов:

- 1) журавль даурский;
- 2) голубика обыкновенная;
- 3) лягушка остромордая;
- 4) ламинария сахарная;
- 5) клоп постельный;
- 6) можжевельник обыкновенный.

Запишите цифры, под которыми организмы указаны в перечне, в соответствующую ячейку таблицы.

Ответ:

Автотрофный тип питания	Гетеротрофный тип питания
<input type="text"/>	<input type="text"/>

4. Какой тип питания характерен для ерша обыкновенного, изображённого на рисунке? Обоснуйте свой ответ.

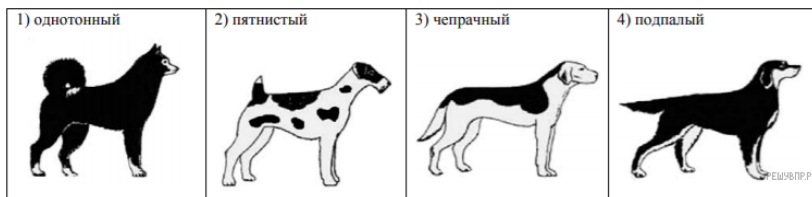


5. Рассмотрите фотографию собаки породы **цвергпинчер** и выполните задания.

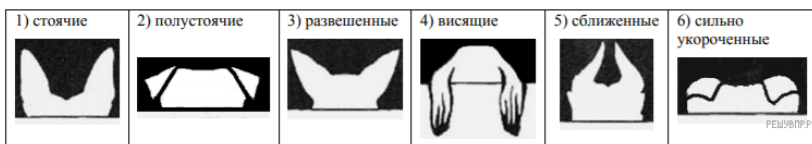


Выберите характеристики, соответствующие внешнему строению собаки, по следующему плану: окрас шерсти, форма ушей, форма хвоста.

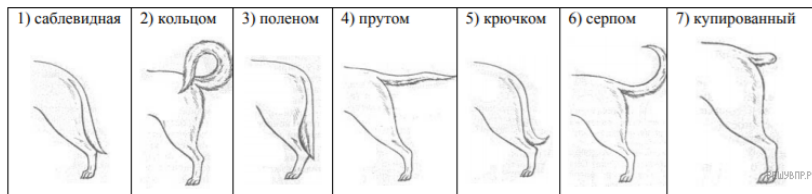
А. Окрас



Б. Форма ушей



В. Форма хвоста



Запишите в таблицу выбранные цифры под соответствующими буквами.

Ответ:

А	Б	В
<input type="text"/>	<input type="text"/>	<input type="text"/>

6. Павел решил выяснить, соответствует ли изображённая на фотографии собака породы цвергпинчер стандартам для использования её в целях чистопородного размножения в клубе собаководства. Помогите Павлу решить эту задачу, воспользовавшись фрагментом описания стандарта данной породы.

Стандарт породы цвергпинчер (фрагмент)

1. Окрас: однотонный или подпалый.
2. Форма ушей: висящие на хряще (полустоячие) или стоячие
3. Форма хвоста: саблевидный или серповидный.

Сделайте заключение о соответствии изображённой на фотографии собаки указанным стандартам породы. Оцените возможность использования собаки этой породы для чистопородного размножения в клубе собаководства.

7. В приведённой ниже таблице между позициями первого и второго столбцов имеется взаимосвязь.

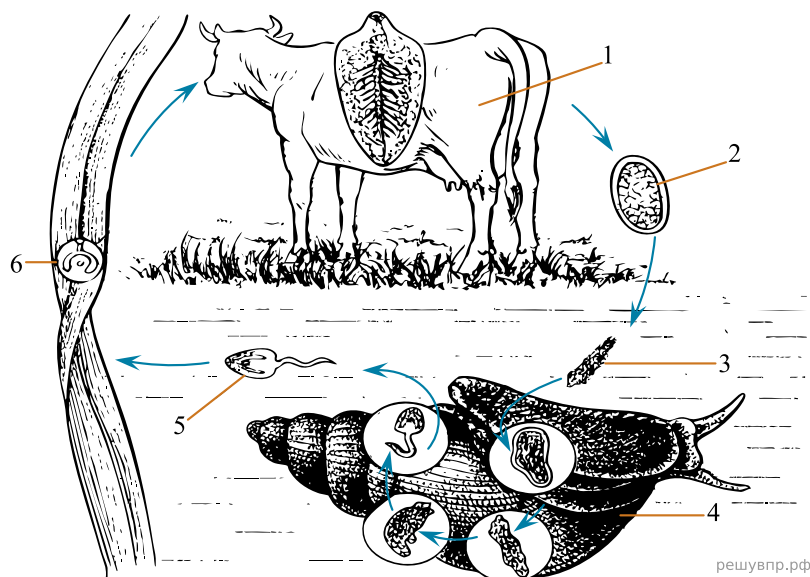
Целое	Часть
Дыхательная система	Жабры
Выделительная система	...

Какое понятие следует вписать на место пропуска в этой таблице?

- 1) клоака
- 2) мочеточник
- 3) надпочечник
- 4) семенник

8. Какую функцию выполняют жабры у мидии?

Рассмотрите рисунок, на котором представлен цикл развития печёночного сосальщика и ответьте на вопросы.



9. Какой цифрой обозначен на рисунке окончательный хозяин?

10. Может ли заразиться печёночным сосальщиком человек, если выпьет сырую воду из пресного водоёма? Ответ обоснуйте.

11. Установите соответствие между характеристиками и отрядами млекопитающих: к каждой позиции, данной в первом столбце, подберите соответствующую позицию из второго столбца.

ХАРАКТЕРИСТИКИ

- А) конечности имеют чётное число пальцев
- Б) зубы дифференцированные, хорошо развиты клыки
- В) у многих представителей на голове имеются рога
- Г) на концах пальцев имеются ногти
- Д) У многих представителей многокамерный желудок
- Е) детёныши рождаются зрячими и самостоятельными

ТИПЫ БЕСПОЗВОНОЧНЫХ

- 1) Парнокопытные
- 2) Приматы

Запишите в таблицу выбранные цифры под соответствующими буквами.

Ответ:

А	Б	В	Г	Д	Е
<input type="text"/>	<input type="text"/>	<input type="text"/>	<input type="text"/>	<input type="text"/>	<input type="text"/>

12. Приведите по три примера млекопитающих, относящихся к указанным типам. Запишите их названия в таблицу.

Парнокопытные	Приматы
<input type="text"/>	<input type="text"/>
<input type="text"/>	<input type="text"/>
<input type="text"/>	<input type="text"/>

Изучите данные приведённой ниже таблицы и ответьте на вопросы.

Физиологические показатели животных

Животные	Температура тела, °С	Пuls, уд/мин	Частота дыхания в 1 мин
Овца	38,5–40,0	70–80	16–30
Верблюд	36,0–38,6	32–52	5–12
Северный олень	37,6–38,6	36–48	8–16
Лошадь	37,5–38,5	24–42	8–16
Свинья	38,0–40,0	60–90	15–20

13. Какой диапазон частоты дыхания в минуту характерен для овцы?

Для какого животного из перечисленных в таблице может быть характерен пульс, равный 85 уд./ мин.?

14. К какому отряду относят северного оленя?

Рассмотрите изображённое на фотографии животное и опишите его, выполнив задания.



15. Укажите тип симметрии животного.

Ответ: у животного на фотографии симметрия тела.

16. Укажите среду обитания животного.

Ответ: у животного на фотографии среда обитания.

17. Установите последовательность расположения систематических групп изображённого животного, начиная с наименьшей. Используйте слова и словосочетания из предложенного списка. Запишите в таблицу цифры, под которыми они указаны.

Список слов и словосочетаний:

- 1) Грызуны;
- 2) Животные;
- 3) Суслик европейский;
- 4) Хордовые;
- 5) Млекопитающие.

Ответ:

Царство	Тип	Класс	Отряд	Вид
<input type="text"/>	<input type="text"/>	<input type="text"/>	<input type="text"/>	<input type="text"/>

18. Если у животного имеется орган зрения, изображённый на рисунке 4, то для этого животного, вероятнее всего, будет характерно

- 1) наличие волосяного покрова
- 2) один круг кровообращения
- 3) копчиковая железа
- 4) членистые конечности

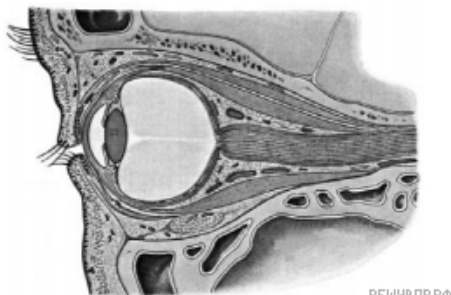


Рисунок 4

Запишите в ответе цифру, под которой указана выбранная характеристика.

19. В описании животных зоологи часто употребляют словосочетание «млечные железы». Что понимают под этим термином?