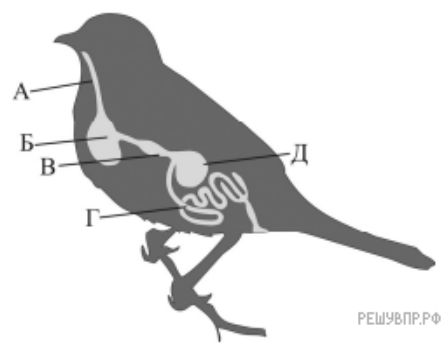


1. На рисунке представлена пищеварительная система птиц. Установите соответствие между отделами пищеварительной системы, обозначенными буквами (А–Д) на рисунке, и их названиями.



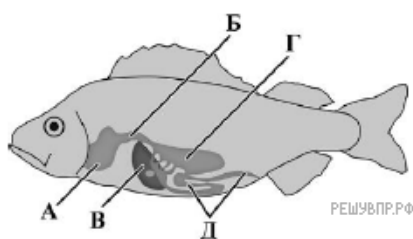
Список названий:

- 1) железистый желудок
- 2) мускулистый желудок
- 3) пищевод
- 4) тонкий кишечник
- 5) зоб
- 6) клоака

Запишите в таблицу выбранные цифры под соответствующими буквами.

А	Б	В	Г	Д
<input type="text"/>	<input type="text"/>	<input type="text"/>	<input type="text"/>	<input type="text"/>

Рассмотрите рисунок.



2. На рисунке представлена пищеварительная система рыбы. Установите соответствие между отделами пищеварительной системы, обозначенными буквами (А–Д) на рисунке, и их названиями.

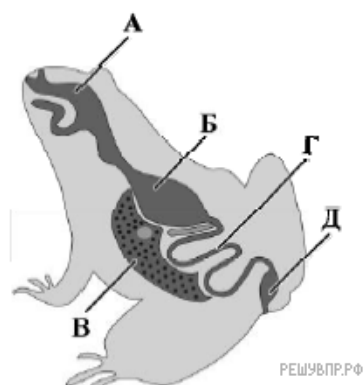
Список названий:

- 1) печень
- 2) желудок
- 3) пищевод
- 4) глотка
- 5) кишечник
- 6) поджелудочная железа

Запишите в таблицу выбранные цифры под соответствующими буквами.

А	Б	В	Г	Д
<input type="text"/>	<input type="text"/>	<input type="text"/>	<input type="text"/>	<input type="text"/>

Рассмотрите рисунок.



3. На рисунке представлена пищеварительная система лягушки. Установите соответствие между отделами пищеварительной системы, обозначенными буквами (А–Д) на рисунке, и их названиями.

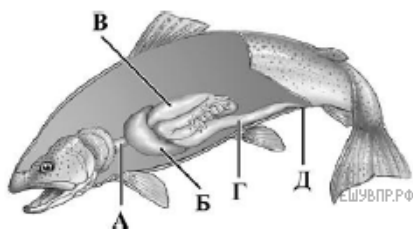
Список названий:

- 1) печень
- 2) желудок
- 3) пищевод
- 4) тонкий кишечник
- 5) клоака
- 6) ротоглоточная полость

Запишите в таблицу выбранные цифры под соответствующими буквами.

А	Б	В	Г	Д
<input type="text"/>	<input type="text"/>	<input type="text"/>	<input type="text"/>	<input type="text"/>

Рассмотрите рисунок.



4. На рисунке представлена пищеварительная система форели. Установите соответствие между отделами пищеварительной системы, обозначенными буквами (А–Д) на рисунке, и их названиями.

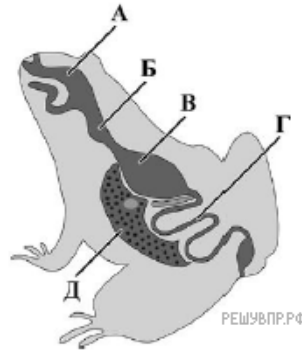
Список названий:

- 1) печень
- 2) желудок
- 3) глотка
- 4) анальное отверстие
- 5) кишечник
- 6) пищевод

Запишите в таблицу выбранные цифры под соответствующими буквами.

А	Б	В	Г	Д
<input type="text"/>	<input type="text"/>	<input type="text"/>	<input type="text"/>	<input type="text"/>

Рассмотрите рисунок.



5. На рисунке представлена пищеварительная система жабы. Установите соответствие между отделами пищеварительной системы, обозначенными буквами (А–Д) на рисунке, и их названиями.

Список названий:

- 1) печень
- 2) желудок
- 3) пищевод
- 4) ротоглоточная полость
- 5) поджелудочная железа
- 6) тонкий кишечник

Запишите в таблицу выбранные цифры под соответствующими буквами.

А	Б	В	Г	Д
<input type="text"/>	<input type="text"/>	<input type="text"/>	<input type="text"/>	<input type="text"/>

Рассмотрите рисунок.



6. На рисунке представлена пищеварительная система полевой мыши. Установите соответствие между отделами пищеварительной системы, обозначенными буквами (А–Д) на рисунке, и их названиями.

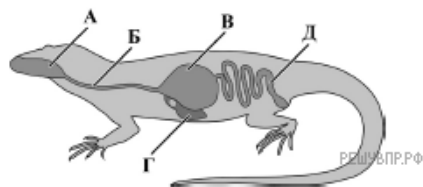
Список названий:

- 1) поджелудочная железа
- 2) желудок
- 3) пищевод
- 4) тонкий кишечник
- 5) печень
- 6) толстый кишечник

Запишите в таблицу выбранные цифры под соответствующими буквами.

А	Б	В	Г	Д
<input type="text"/>	<input type="text"/>	<input type="text"/>	<input type="text"/>	<input type="text"/>

Рассмотрите рисунок.



7. На рисунке представлена пищеварительная система ящерицы. Установите соответствие между отделами пищеварительной системы, обозначенными буквами (А–Д) на рисунке, и их названиями.

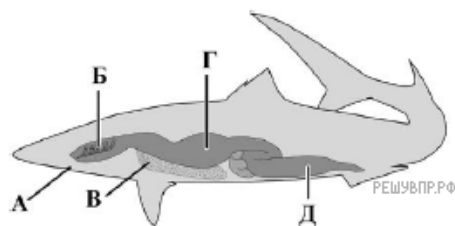
Список названий:

- 1) печень
- 2) желудок
- 3) пищевод
- 4) глотка
- 5) тонкий кишечник
- 6) толстый кишечник

Запишите в таблицу выбранные цифры под соответствующими буквами.

А	Б	В	Г	Д
<input type="text"/>	<input type="text"/>	<input type="text"/>	<input type="text"/>	<input type="text"/>

Рассмотрите рисунок.



8. На рисунке представлена пищеварительная система акулы. Установите соответствие между отделами пищеварительной системы, обозначенными буквами (А–Д) на рисунке, и их названиями.

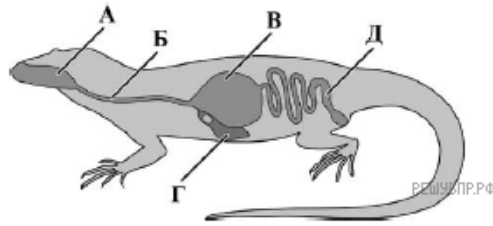
Список названий:

- 1) печень
- 2) желудок
- 3) глотка
- 4) ротовое отверстие
- 5) кишечник
- 6) поджелудочная железа

Запишите в таблицу выбранные цифры под соответствующими буквами.

А	Б	В	Г	Д
<input type="text"/>	<input type="text"/>	<input type="text"/>	<input type="text"/>	<input type="text"/>

Рассмотрите рисунок.



9. На рисунке представлена пищеварительная система варана. Установите соответствие между отделами пищеварительной системы, обозначенными буквами (А–Д) на рисунке, и их названиями.

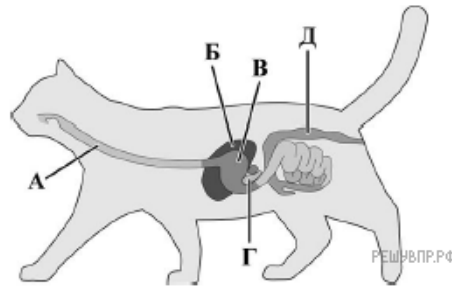
Список названий:

- 1) печень
- 2) желудок
- 3) пищевод
- 4) ротовая полость
- 5) толстый кишечник
- 6) поджелудочная железа

Запишите в таблицу выбранные цифры под соответствующими буквами.

А	Б	В	Г	Д
<input type="text"/>	<input type="text"/>	<input type="text"/>	<input type="text"/>	<input type="text"/>

Рассмотрите рисунок.



10. На рисунке представлена пищеварительная система кошки. Установите соответствие между отделами пищеварительной системы, обозначенными буквами (А–Д) на рисунке, и их названиями.

Список названий:

- 1) поджелудочная железа
- 2) желудок
- 3) пищевод
- 4) тонкий кишечник
- 5) печень
- 6) толстый кишечник

Запишите в таблицу выбранные цифры под соответствующими буквами.

А	Б	В	Г	Д
<input type="text"/>	<input type="text"/>	<input type="text"/>	<input type="text"/>	<input type="text"/>