

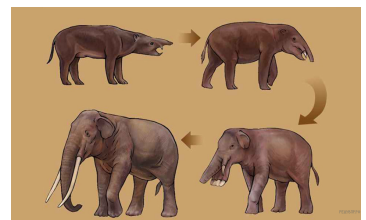
1. Создание объектов, похожих на натуральные, относят к группе методов

- 1) измерения
- 2) наблюдения
- 3) моделирования
- 4) экспериментальных



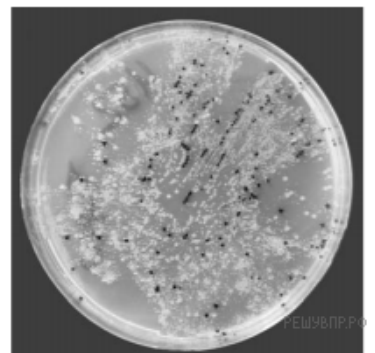
2. Какая группа доказательств эволюции живой природы изображена на рисунке?

- 1) палеонтологические
- 2) биогеографические
- 3) эмбриологические
- 4) сравнительно-анатомические



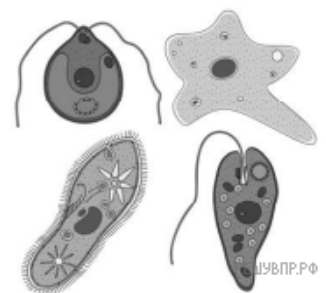
3. Как называется раздел биологии, объектом изучения которого являются изображённые на фотографии объекты?

- 1) микробиология
- 2) зоология
- 3) ботаника
- 4) вирусология



4. Какой научный метод позволит учёному-биологу определить принадлежность изображённых на рисунке организмов к разным систематическим группам?

- 1) метод моделирования
- 2) экспериментальный метод
- 3) метод сравнения
- 4) метод наблюдения



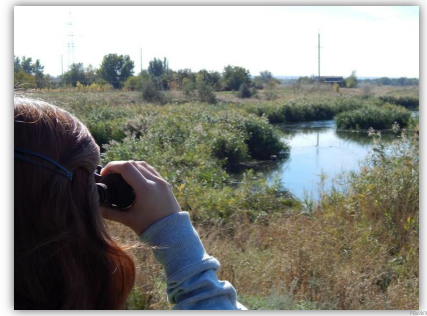
5. С какой целью учёный-биолог пользуется в своей работе прибором, изображённым на фотографии?

- 1) определение значения организма в жизни человека
- 2) описание организма
- 3) охрана организма в природе
- 4) постановка эксперимента



6. Какой метод Вы бы использовали для изучения поведения уток на водоеме?

- 1) микроскопия
- 2) наблюдение
- 3) вскрытие
- 4) гибридизация



7. Какой метод использовал Уильям Гарвей для демонстрации английскому королю Карлу I о циркуляции крови в теле животного?

- 1) микроскопия
- 2) наблюдение
- 3) эксперимент
- 4) гибридизация



8. Как называется раздел биологии, объектом изучения которого являются изображённые на фотографии объекты?

- 1) орнитология
- 2) териология
- 3) герпетология
- 4) зоология



9. Выращивание и исследование бактерий на различных питательных средах относят к группе методов

- 1) моделирования
- 2) измерения
- 3) наблюдения
- 4) экспериментальных



10. Современная зоология — это целая система дисциплин. Какая дисциплина, из перечисленных ниже, не входит в состав зоологии?

- 1) энтомология
- 2) микология
- 3) приматология
- 4) герпетология
- 5) ихтиология
- 6) орнитология

11. Как называют научный метод, которым пользуется изображённый на фотографии учёный-зоолог?

- 1) метод наблюдения
- 2) метод моделирования
- 3) метод измерения
- 4) экспериментальный метод



12. Как называют научный метод, которым пользуется изображённый на фотографии учёный-зоолог?

- 1) метод наблюдения
- 2) метод сравнения
- 3) метод измерения
- 4) экспериментальный метод



13. Как называется раздел биологии, объектом изучения которого являются изображённые на фотографии объекты?

- 1) орнитология
- 2) териология
- 3) герпетология
- 4) зоология



14. Какой метод использовали девушки на фотографии для изучения строения клетки растений?

- 1) гибридизация
- 2) вскрытие
- 3) микроскопия
- 4) эксперимент



15. Факт существования сезонной линьки у животных был установлен

- 1) методом микроскопирования
- 2) методом наблюдения
- 3) экспериментальным методом
- 4) гибринологическим методом



16. Как называется раздел биологии, объектом изучения которого является изображённый на фотографии объект?

- 1) герпетология
- 2) гельминтология
- 3) ихтиология
- 4) энтомология



17.

Как называется раздел биологии, объектом изучения которого являются изображённые на фотографии объекты?

- 1) герпетология
- 2) ихтиология
- 3) гельминтология
- 4) энтомология



18. Как называют научный метод, которым пользуется изображённый на фотографии учёный-зоолог?

- 1) метод описания
- 2) экспериментальный метод
- 3) метод измерения
- 4) метод кольцевания



19. Как называют научный метод, которым пользуется изображённый на фотографии ветеринар?

- 1) метод моделирования
- 2) микроскопия
- 3) метод измерения
- 4) экспериментальный метод



20. Какой метод позволяет определить принадлежность организмов к разным систематическим группам?

- 1) метод наблюдения
- 2) метод сравнения
- 3) эксперимент
- 4) метод моделирования



21. С какой целью ученый-биолог пользуется в своей работе прибором, изображённым слева на фотографии?

- 1) моделирование процессов жизнедеятельности
- 2) изучение строения микроскопического организма
- 3) охрана организма в природе
- 4) наблюдение за организмом в природе



22. Как называют научный метод, которым пользуются изображённые на фотографии учёные-зоологи?

- 1) метод наблюдения
- 2) метод измерения
- 3) метод моделирования
- 4) экспериментальный метод



23. Как называют научный метод, изображённый на фотографии?

- 1) метод наблюдения
- 2) метод моделирования
- 3) экспериментальный метод
- 4) метод измерения



24. С какой целью учёный-биолог пользуется в своей работе прибором, изображённым на фотографии?

- 1) определение значения организма в жизни человека
- 2) описания строения организма
- 3) охраны организма в природе
- 4) наблюдения за организмом в природе



25. Как называется раздел биологии, объектом изучения которого являются изображённые на фотографии объекты?

- 1) орнитология
- 2) териология
- 3) герпетология
- 4) зоология



26. Как называют научный метод, которым пользуется изображённый на фотографии учёный-зоолог?

- 1) метод сравнения
- 2) метод моделирования
- 3) микроскопия
- 4) экспериментальный метод



27. Как называют научный метод, которым пользуется изображённый на фотографии учёный-зоолог?

- 1) метод моделирования
- 2) экспериментальный метод
- 3) сравнительный метод
- 4) метод измерения



28. Как называют научный метод, которым пользуется изображённый на фотографии учёный-зоолог?

- 1) метод наблюдения
- 2) метод моделирования
- 3) экспериментальный метод
- 4) метод сравнения



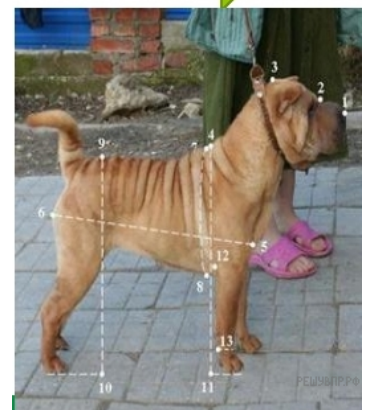
29. Какой метод биологии изображен на фотографии?

- 1) микроскопия
- 2) наблюдение
- 3) эксперимент
- 4) измерение



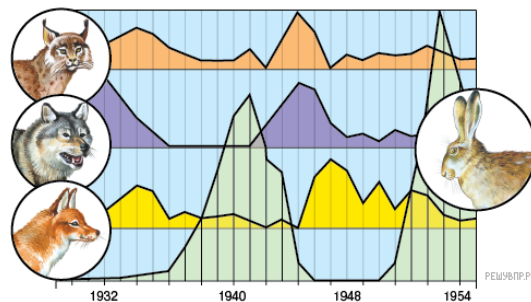
30. Какой метод биологии изображен на фотографии?

- 1) микроскопия
- 2) измерение
- 3) эксперимент
- 4) наблюдение



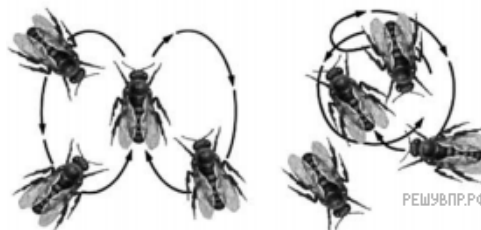
31. Создание схем, чертежей, объектов, похожих на натуральные, относят к группе методов

- 1) моделирования
- 2) измерения
- 3) наблюдения
- 4) экспериментальных



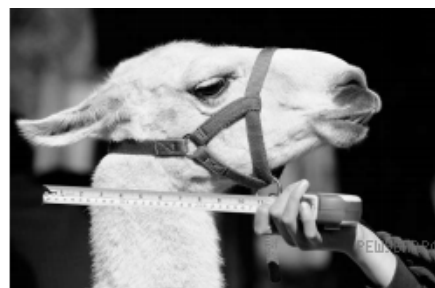
32. Как называют научный метод, который позволяет учёным-зоологам изучать поведение пчёл в естественных условиях обитания?

- 1) метод моделирования
- 2) экспериментальный метод
- 3) метод сравнения
- 4) метод наблюдения



33. Как называют научный метод изображённый на фотографии?

- 1) метод моделирования
- 2) метод измерения
- 3) метод наблюдения
- 4) экспериментальный метод



34. Каким методом воспользовался И. П. Павлов чтобы установить рефлекторную природу выделения желудочного сока?

- 1) описание
- 2) наблюдение
- 3) эксперимент
- 4) моделирование



35. С какой целью учёный-зоолог пользуется прибором, изображённым на фотографии, в своей работе?

- 1) определение значения животного в природе
- 2) измерение животного
- 3) постановка эксперимента с животным
- 4) наблюдение за животным в природе



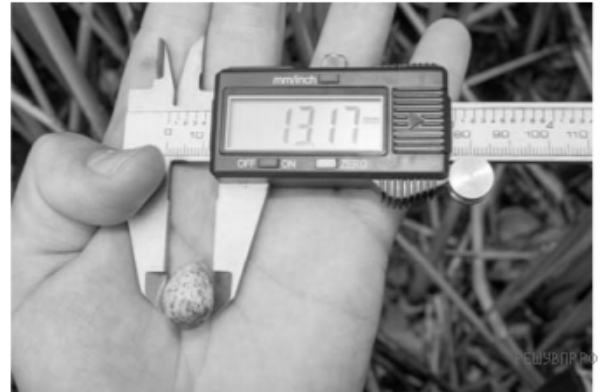
36. Как называется представленный научный метод?

- 1) эксперимент
- 2) наблюдение
- 3) моделирование
- 4) измерение



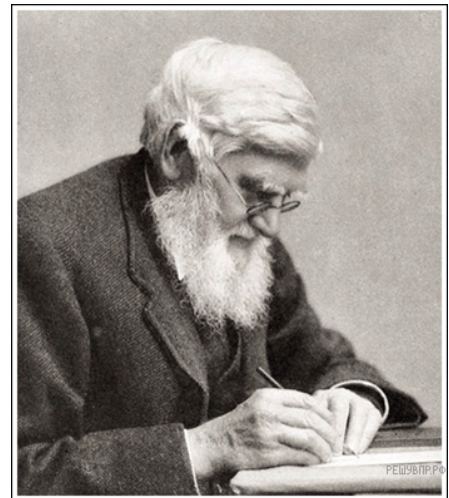
37. Как называют научный метод, которым пользуется изображённый на фотографии учёный-зоолог?

- 1) метод измерения
- 2) метод сравнения
- 3) метод описательный
- 4) экспериментальный метод



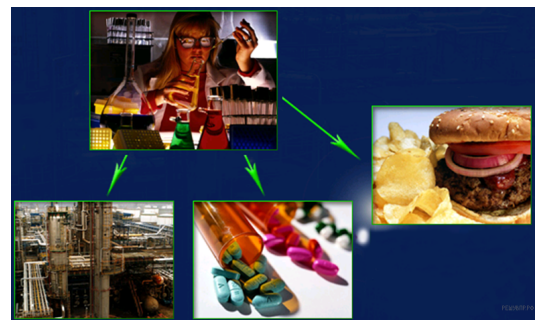
38. Какой метод биологии изображен на фотографии?

- 1) микроскопия
- 2) наблюдение
- 3) эксперимент
- 4) описательный



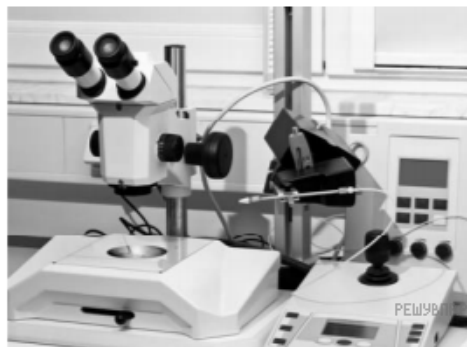
39. Какая наука изучает способы создания необходимых человеку продуктов и материалов с помощью живых организмов и биологических процессов?

- 1) биотехнология
- 2) генетика
- 3) эмбриология
- 4) селекция



40. С какой целью ученый-биолог пользуется в своей работе прибором, изображённым на фотографии?

- 1) определение значения организма в жизни человека
- 2) описание организма
- 3) охрана организма в природе
- 4) наблюдение за организмом в природе



41. Как называют научный метод, которым пользуется изображённый на фотографии учёный-зоолог?

- 1) метод моделирования
- 2) метод измерения
- 3) метод кольцевания
- 4) экспериментальный метод



42. Какой метод исследования применяет девушка, изображённая на картинке?

- 1) эксперимент
- 2) наблюдение
- 3) сравнение
- 4) анализ



43. Каким методом воспользуется учёный-зоолог при установлении родства между озёрной лягушкой (1) и зелёной жабой (2)?



(1)

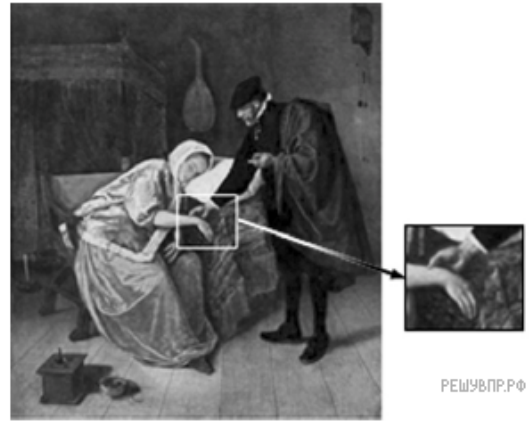


(2)

- 1) абстрагирование
- 2) экспериментальный
- 3) моделирование
- 4) сравнение

44. Применение какого научного метода иллюстрирует сюжет картины голландского художника Я. Стена «Пuls», написанной в середине XVII в.?

- 1) моделирование
- 2) измерение
- 3) эксперимент
- 4) абстрагирование



45. С какой целью учёный-биолог пользуется в своей работе прибором, изображённым на фотографии?

- 1) определение значения организма в жизни человека
- 2) описание строения организма
- 3) охрана организма в природе
- 4) наблюдение за организмом в природе



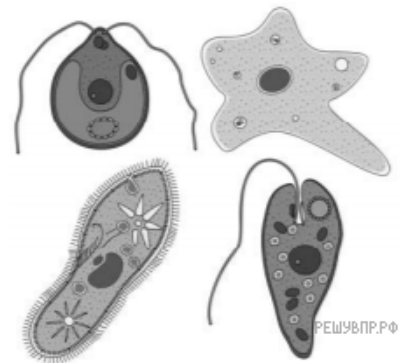
46. Какой метод Вы бы использовали для изучения поведения бабочек?

- 1) микроскопия
- 2) гибридизация
- 3) вскрытие
- 4) наблюдение



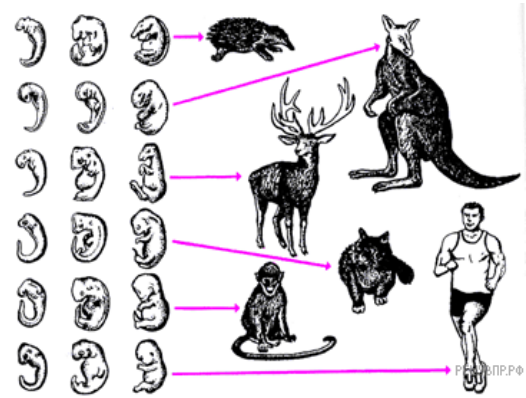
47. Какой метод позволяет определить принадлежность организмов к разным систематическим группам?

- 1) метод наблюдения
- 2) метод сравнения
- 3) метод наблюдения
- 4) метод моделирования



48. Какая группа доказательств эволюции живой природы изображена на рисунке?

- 1) палеонтологические
- 2) биогеографические
- 3) эмбриологические
- 4) сравнительно-анатомические



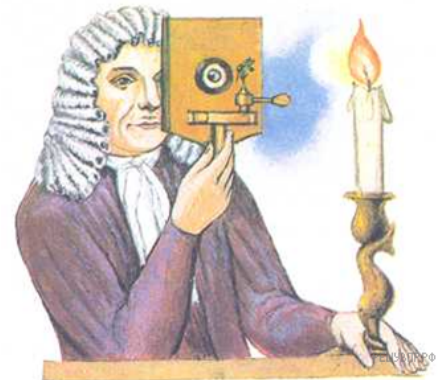
49. Какая наука изучает ископаемые остатки вымерших организмов?

- 1) палеонтология
- 2) генетика
- 3) эмбриология
- 4) систематика



50. Какой метод использовал для изучения одноклеточных Антони ван Левенгук?

- 1) микроскопия
- 2) гибридизация
- 3) вскрытие
- 4) наблюдение



51. Создание объектов, похожих на натуральные, относят к группе методов

- 1) измерения
- 2) наблюдения
- 3) моделирования
- 4) экспериментальных



52. Как называется раздел биологии, объектом изучения которого является изображённый на фотографии объект?

- 1) генетика
- 2) палеонтология
- 3) микробиология
- 4) эмбриология



53. Какой метод позволяет определить принадлежность организмов к разным систематическим группам?

- 1) метод сравнения
- 2) метод наблюдения
- 3) эксперимент
- 4) метод моделирования



54. Как называют научный метод, которым пользуется изображённый на фотографии учёный-зоолог?

- 1) метод моделирования
- 2) микроскопия
- 3) метод измерения
- 4) эксперимент



55. Как называется раздел биологии, объектом изучения которого является изображённый на фотографии объект?

- 1) бактериология
- 2) вирусология
- 3) ботаника
- 4) зоология



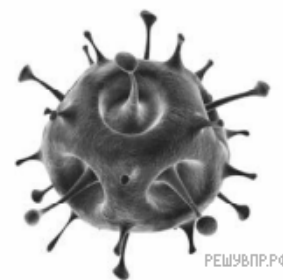
56. Как называют научный метод, которым пользуется изображённый на фотографии учёный-зоолог?

- 1) сравнительный метод
- 2) эксперимент
- 3) метод кольцевания
- 4) метод описания



57. Как называется раздел биологии, объектом изучения которого является изображённый на рисунке объект?

- 1) микология
- 2) бактериология
- 3) вирусология
- 4) ботаника



58. Как называется раздел биологии, объектом изучения которого являются изображённые на фотографии объекты?

- 1) териология
- 2) орнитология
- 3) герпетология
- 4) энтомология



59. Как называется раздел биологии, объектом изучения которого является изображённый на фотографии объект?

- 1) орнитология
- 2) териология
- 3) герпетология
- 4) энтомология



60. Как называется раздел биологии, объектом изучения которого являются взаимоотношения обитателей кораллового рифа?

- 1) ихтиология
- 2) зоология
- 3) экология
- 4) этология



61. Как называется раздел биологии, объектом изучения которого являются изображённые на фотографии объекты?

- 1) микология
- 2) бактериология
- 3) вирусология
- 4) микробиология



62. Как называется раздел биологии, объектом изучения которого является изображённый на фотографии объект?

- 1) ботаника
- 2) бактериология
- 3) генетика
- 4) палеонтология

